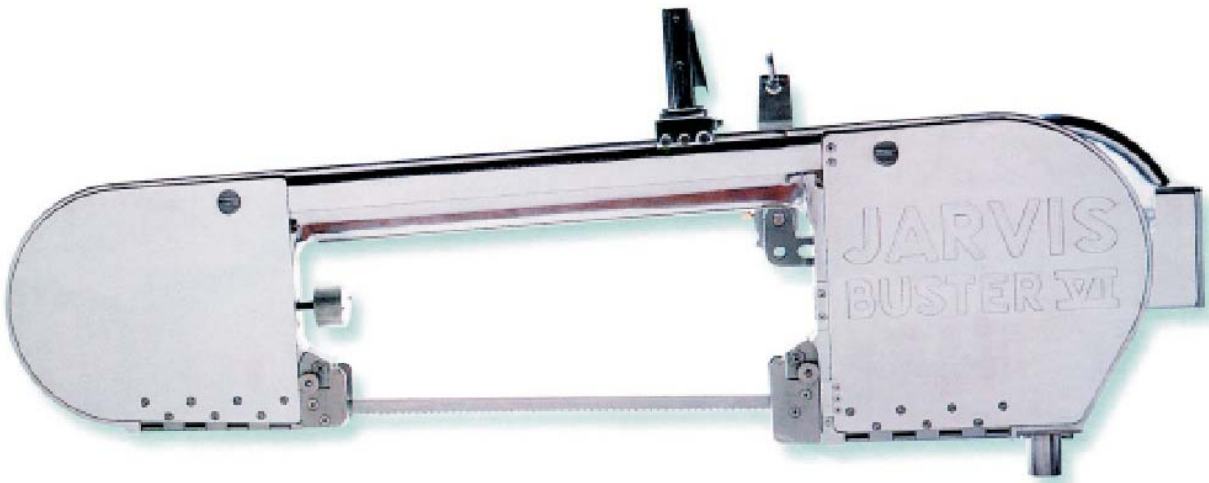


# CORTA CANAL DE CERDO CINTA BANDA

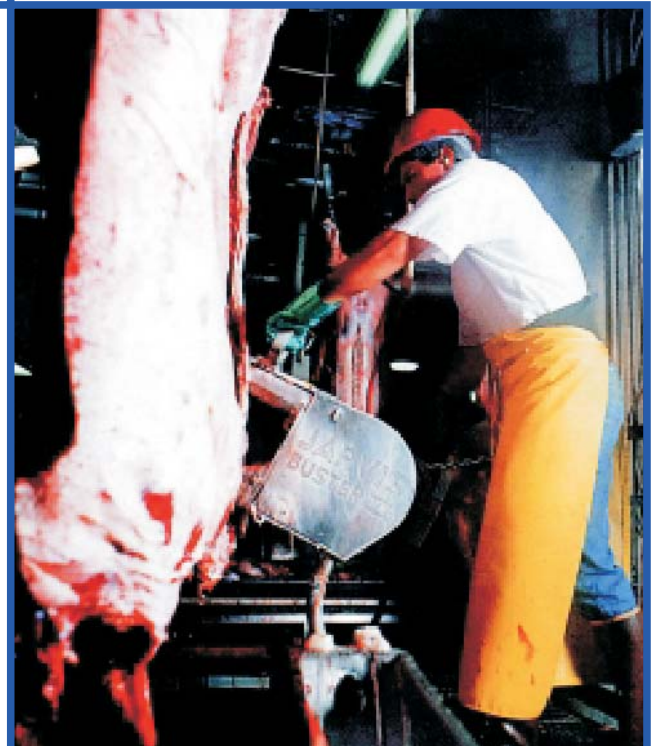
## MODELO BUSTER VI



**La cinta sierra eléctrica de Jarvis, modelo Buster VI para altas producciones en corte de canales de cerdos y marranas.**

# JARVIS

- Empleada en plantas con capacidades hasta 400 cerdos / hr.
- Significativa reducción de aserrín de hueso.
- Desinfección interna para áreas de primer contacto, tales como guías, poleas delantera y trasera y la cinta banda.
- Ligera: menor fatiga al operador, mayor precisión.  
Polea delantera ajustable, para mayor vida útil de la cinta.
- El sistema de transmisión sumergida en aceite para operar libre de problemas.
- Sistema dos manos de controles anti-atasque y motor eléctrico totalmente sellado para seguridad del operador.
- Cumple con las normas de seguridad e higiene de U.S.D.A. y C.E.



**ECONOMICA      LIGERA      ALTO RENDIMIENTO**

# CORTA CANAL DE CERDO CINTA BANDA

## MODELO BUSTER VI

### ESPECIFICACIONES

#### ACCIONAMIENTO

#### ELÉCTRICO

|                           |            |  |
|---------------------------|------------|--|
| POTENCIA                  |            | 3 Hp - 2237W                           |
| VOLTAJE DE OPERACIÓN      |            | 230 VOLTS - 3 FASES - 60 Hz            |
| CAPACIDAD                 |            |  |
| CORTE DE MARRANAS         |            | 200/Hr                                 |
| CORTE DE CERDO            |            | 400/Hr                                 |
| CONTROLES                 |            | ELÉCTRICOS, DUAL ANTI-ATASQUE 12 VOLTS |
| DISTANCIA ENTRE GUÍAS     | 17.11 pulg | 435 mm                                 |
| LONGITUD DE CINTA BANDA   | 112.0 pulg | 2845 mm                                |
| LONGITUD TOTAL            | 51 pulg    | 1295 mm                                |
| ALTURA (CARCASA FRONTAL)* | 12 pulg    | 305 mm                                 |
| PESO                      | 114 lbs    | 56.0 kg                                |

\* ES EL ÁREA LIBRE REQUERIDA ENTRE RIEL Y EL INICIO DEL CORTE.

### SELECCIÓN DE EQUIPO Y ACCESORIOS

### No. de Parte

CORTA CANAL BUSTER VI

230 VOLTS - 3 FASES - 60 Hz

4006103

460 VOLTS - 3 FASES - 60 Hz

4006107

CINTA BANDA

1023099

BALANCÍN

4042042

GRASA APROBADA U.S.D.A. (4 kgs)

1062007-4

GRASERA

1350045



PRODUCTOS PARA LA INDUSTRIA CARNICA Y AVICOLA

JARVIS DE MEXICO S.A DE C.V. PRIVADA CENTRAL No. 18 Cd. Granja Zapopan, Jalisco, México C.P. 45010  
Telefonos y Fax (52-33) 36 27 26 97, 36 27 24 19 E-mail: h.sandoval@terra.com.mx jarvis1@infosel.net.mx