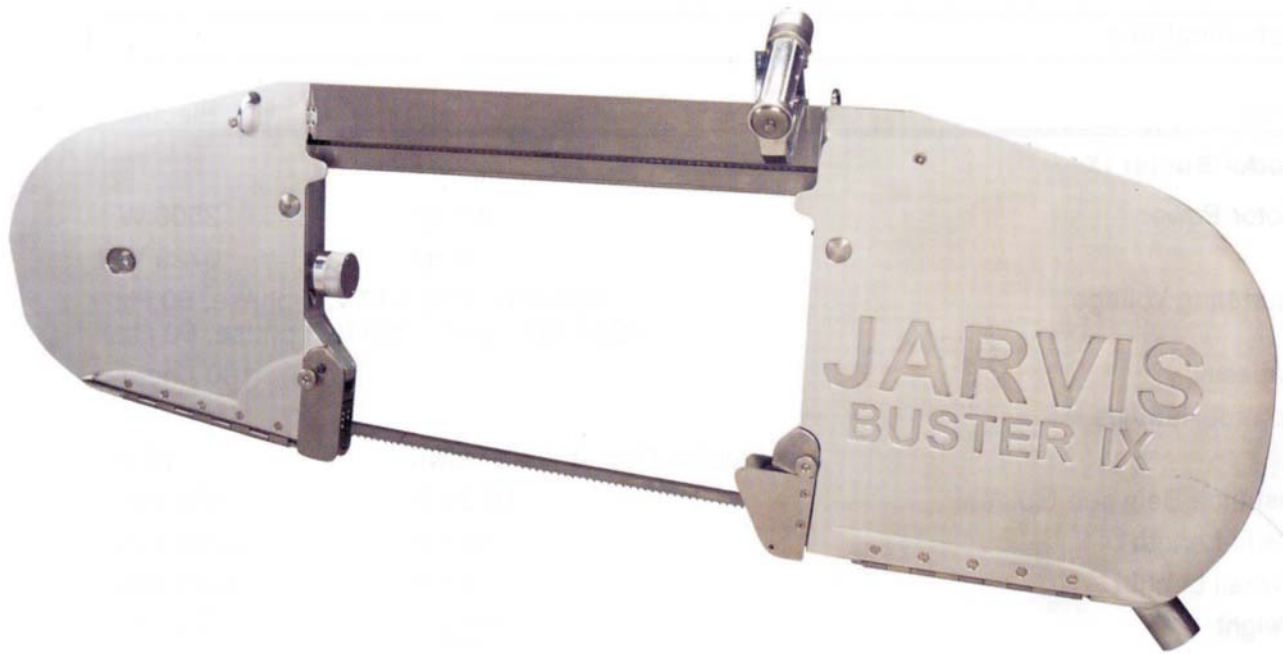


CORTA CANALES DE CINTA / BANDA

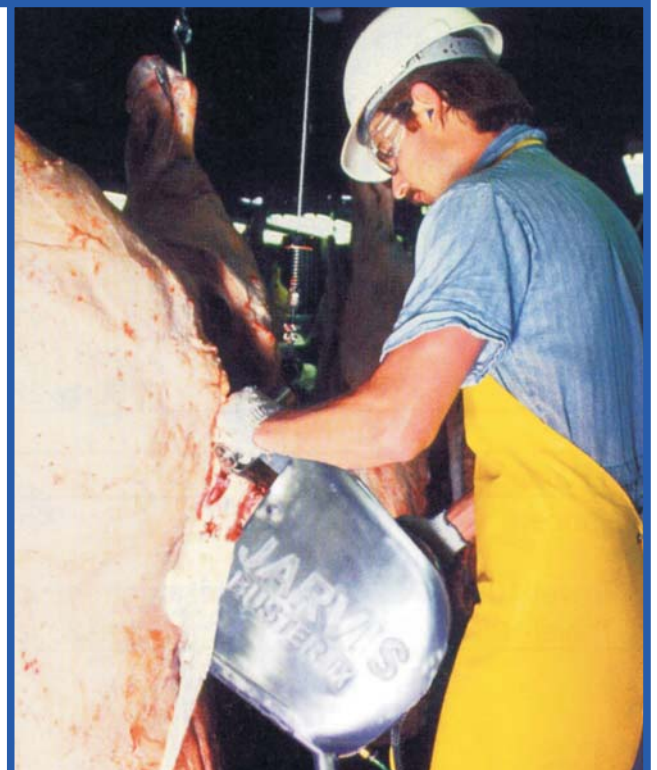
MODELO BUSTER IX



**El modelo Buster IX de Jarvis,
accionada eléctricamente.**

JARVIS

- Propia para bovinos, porcinos y equinos.
- Nuevo sistema interno sanitizante para guías frontales y traseras.
- Gatillos dobles y nuevas puertas con seguros, para seguridad.
- Caja de control equipada con sistema anti-atasque.
- Fabricada para cumplir con normas de la Comunidad Europea.
- Disponible en todo voltaje.



LA CANALERA BUSTER IX, PODEROSA - MANIOBRABLE.

CORTA CANALES DE CINTA / BANDA

MODELO BUSTER IX

ESPECIFICACIONES

ACCIONAMIENTO

ELÉCTRICO

POTENCIA		3.3 Hp - 2500W
		5.0 Hp - 3729W
OPERACIÓN/VOLTAJE		380-400/230/42 VOLTS - 3 FASES - 50 Hz
		480/380/240/220 VOLTS - 3 FASES - 60 Hz
CAPACIDAD		180 CORTES/HR
CONTROLES	ELÉCTRICOS ANTI-ATESQUE	12 V
DISTANCIA ENTRE GUÍAS		19.75 pulg 502 mm
LONGITUD CINTA		127 pulg 3226 mm
LONGITUD TOTAL		57 pulg 1448 mm
PESO		196 lbs 88.9 kg

SELECCIÓN DE EQUIPO Y ACCESORIOS

No. de Parte

MODELO BUSTER IX

3.3 HP	480/240 VOLTS - 3 FASES - 60 Hz	4006196
	380/220 VOLTS - 3 FASES - 60 Hz	4006197
5.0 HP	480/240 VOLTS - 3 FASES - 60 Hz	4006200
	380/220 VOLTS - 3 FASES - 60 Hz	4006201

CINTA (USE ORIGINALES: RENDIMIENTO Y GARANTÍA)	1023159
--	---------

BALANCIN	4042038
----------	---------



PRODUCTOS PARA LA INDUSTRIA CARNICA Y AVICOLA

JARVIS DE MEXICO S.A DE C.V. PRIVADA CENTRAL No. 18 Cd. Granja Zapopan, Jalisco, México C.P. 45010
 Telefonos y Fax (52-33) 36 27 26 97, 36 27 24 19 E-mail: h.sandoval@terra.com.mx jarvis1@infosel.net.mx